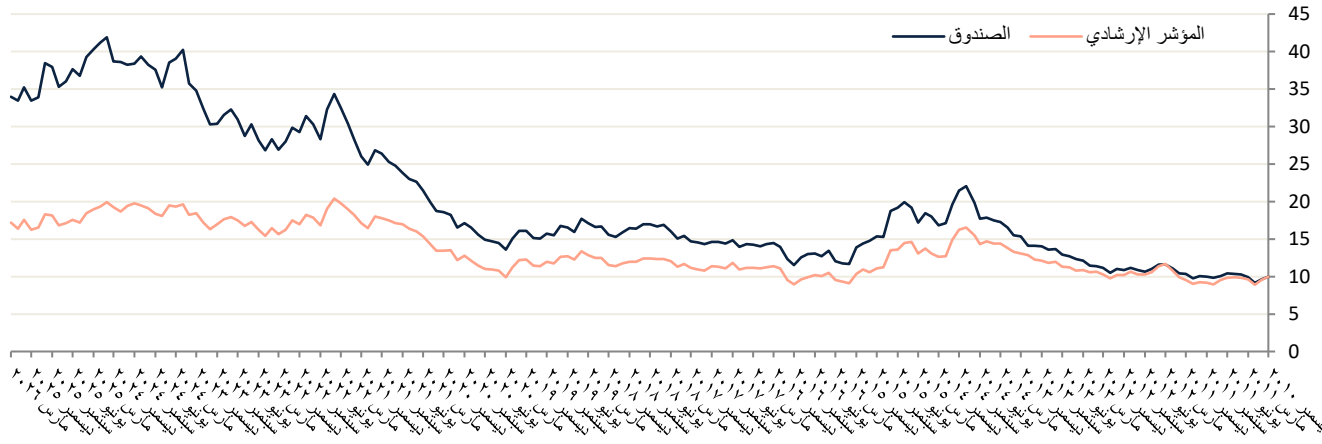




أهداف الصندوق واستراتيجيته

يهدف الصندوق إلى تنمية رأس المال على المدى الطويل من خلال الاستثمار في أسهم الشركات المدرجة في سوق الأسهم السعودية والمتوافقة مع الضوابط والأحكام الشرعية. كما يهدف الصندوق أيضا إلى أداء يفوق أداء المؤشر الإرشادي من خلال إتباعه إدارة نشطة تمكنه من التحرك بين القطاعات في الوقت المناسب مع التركيز على الشركات الواعدة التي تتمتع إما بمعدلات تقييم جذابة، أو تلك التي تمر بعمليات إعادة هيكلة ولديها زخم قوي لتحسين ربحيتها.

مقاييس الأداء والمخاطر



الأداء التراكمي	شهر	3 شهور	من أول السنة	سنة	سنتان	منذ الإنشاء
الصندوق	0.26%	0.94%	0.94%	-16.16%	-15.87%	237.91%
المؤشر	3.08%	5.10%	5.10%	-10.05%	-13.44%	70.79%
الفرق	-2.82%	-4.16%	-4.16%	6.11%	2.43%	167.12%
الأداء السنوي	سنوات 3	5 سنوات	سنوات 10	منذ الإنشاء		
الصندوق	6.47%	9.50%	10.82%	8.31%		
المؤشر	1.91%	2.11%	6.02%	3.57%		
الفرق	4.55%	7.38%	4.81%	4.74%		
	2023	2024	2025			
الصندوق	17.98%	11.27%	-13.52%			
المؤشر	11.30%	4.19%	-15.58%			
الفرق	6.68%	7.08%	2.07%			
	متوسط العائد	الانحراف المعياري	معامل شارب*	الفأ**	بيتا**	معامل الارتباط**
الصندوق	8.31%	13.83%	0.42	3.59%	0.86	0.84
المؤشر	3.57%	13.47%	0.08			

معلومات الصندوق

نوع الأصل	صندوق استثمار مفتوح
مستوى المخاطر	مرتفع
مدير الصندوق	شركة الإنماء المالية
بلد الإدراج	المملكة العربية السعودية
تاريخ إنشاء الصندوق	1 يناير 2011
المؤشر الاسترشادي*	مؤشر الإنماء للأسهم السعودية المتوافق مع الضوابط الشرعية من قبل آي ديال ريتنجز
السعر الأولي (ريال سعودي)	10
سعر الوحدة (ريال سعودي)	33.79
صافي قيمة الأصول (ريال سعودي)	83,160,373.64
عملة الأساس	الريال السعودي
الاشتراك الأولي الأدنى (ريال سعودي)	1 ريال سعودي
الاشتراك الإضافي الأدنى (ريال سعودي)	1 ريال سعودي
الاسترداد الأدنى (ريال سعودي)	1 ريال سعودي
أيام التقويم	الاثنين و الاربعاء من كل اسبوع
رسوم الاشتراك	يحد أعلى 1.5% من قيمة الاشتراك أو الاشتراك الإضافي
رسوم إدارة الصندوق	1.75% سنويا
رسوم الاسترداد	لا يوجد
هيئة شرعية	توجد
رمز بلومبرج	ALSAUEQ AB Equity

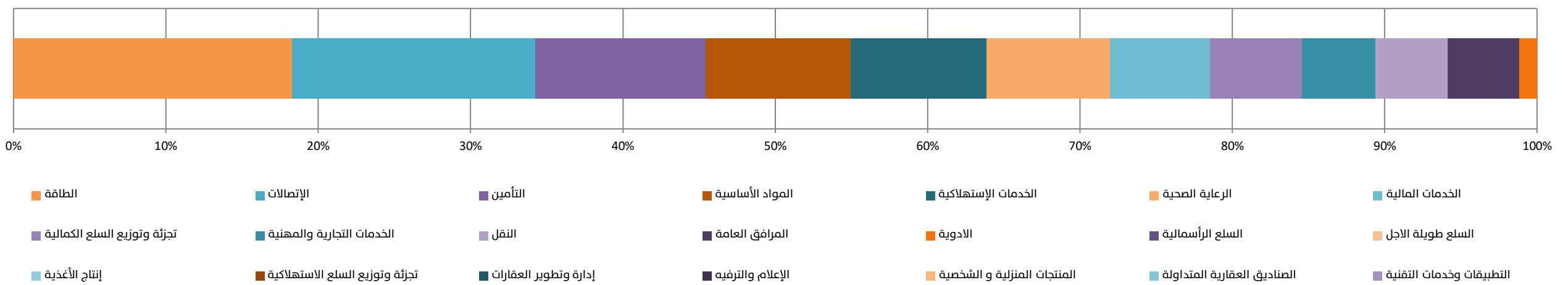
الاختصارات

\* يتم أخذ أرقام الأداء من أيام/تواريخ التقييم الرسمية.

\* تقوم شركة متخصصة تسمى إيديل راتنجز (IdealRatings) بحساب المؤشر الاسترشادي \*\* نسبة للمؤشر

\* الحسابات أعلاه تمت من البيانات المتوفرة منذ إنشاء الصندوق \* العائد الخالي من المخاطر هو متوسط العائد بين البنوك الس

توزيع قطاعات الأسهم



معلومات عامة

المؤشر	الإغلاق	البيانات حسب الشهر	البيانات حسب السنة	رسملة السوق (بالعملة المحلية)	السعر للعائد	السعر / القيمة الدفترية	عائد التوزيع النقدي
أسواق الناشئة	1,397.20	1,610.70	1,397.20	-0.51%	26,262.00	2.11	2.35
تاسي	4,586,590,259	-3.70%	نسبة ملكية المستثمر الأجنبي	الإغلاق	103.97	5.2739%	آخر اجتماع 18-03-2026
أفضل قطاع	المنتجات المنزلية و الشخصية	الأداء من أول الشهر	14.80%	الأداء من أول الشهر	42.68%	3.3128%	سعر الفائدة المقرر 3.75%
أسوأ قطاع	الإعلام والترفيه	الأداء من أول الشهر	-25.16%	الأداء من أول السنة	70.86%	0.2246%	الاجتماع القادم 29-04-2026
				التغير الشهري للمتوسط			سعر الفائدة المتوقع 3.74%

الإدارة العامة Head Office

إخلاء مسؤولية

تم إنتاج هذه الوثيقة عن طريق الإنماء المالية وهي شركة تخضع لرقابة هيئة السوق المالية في المملكة العربية السعودية. إن الأداء السابق ليس دليلا على إحراز عائدات مستقبلية. ونعتقد أننا بذلنا كل الجهد لأن تكون جميع المعلومات الواردة في هذه الوثيقة معتمدة ولكنها قد لا تكون دقيقة أو قد تكون غير كاملة. لمزيد من المعلومات عن الصندوق يجب الرجوع لنشرة شروط وأحكام الصندوق والوثائق المرتبطة بها. إن الآراء المذكورة قد لا تكون مضمونة وينبغي ألا تفسر على أنها نصيحة استثمارية والوثيقة لا توفر كل الحقائق التي يحتاج إليها لاتخاذ قرار بشأن أي استثمار. كما أنه لا ينبغي أن يتم النظر في المعلومات المقدمة في هذه الوثيقة كتوصية أو دعوة لشراء أو بيع أية أوراق مالية. كما لا ينبغي افتراض أن أي استثمار في هذه الأوراق سيكون مربحا. يتحمل قارئ هذه الوثيقة أو من أرسلت إليه بإذن من شركة الإنماء المالية أو بدونه أية خسائر ناتجة عن استخدامه لهذه الوثيقة أو محتوياتها. ولا يجوز إرسال هذه الوثيقة بأية طريقة لأحد إلا بعد أخذ موافقة شركة الإنماء المالية.

ص.ب. 55560  
الرياض 11544  
المملكة العربية السعودية KSA

هاتف +966 (11) 218 5999  
فاكس +966 (11) 218 5970  
www.alinmacapital.com